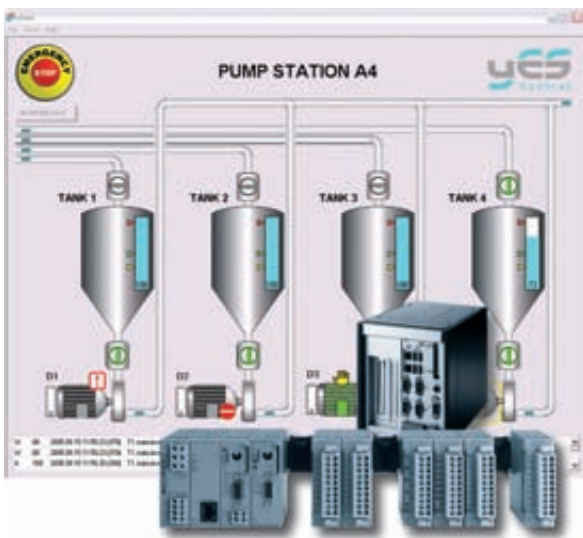


### ERSTES OFFENES DCS-SYSTEM VEREINT PLC- UND HMI/SCADA- FUNKTIONALITÄTEN



Die Konfiguration und den Betrieb wesentlich effizienter und kostengünstiger gestaltet. Werden darüber hinaus zusätzliche Funktionen oder externe Tools benötigt, können diese äußerst einfach über das »NET«-Framework implementiert werden. Das Branchenpaket »GLT« (Gebäudeleittechnik) erweitert YesControl zum vollwertigen DDC-System. Weiters zeichnet die FDT/DTM-Unterstützung,

die Konfiguration der gängigen Feldbusse und die Lauffähigkeit auf allen PLCs, Embedded-PCs, IPCs, Panel-PCs und herkömmlichen Rechnern das innovative Automatisierungssystem aus. YesControl ist das ideale Tool für Systemintegratoren, OEMs und Hardware-Hersteller, welche Komplettlösungen anbieten. Wer YesControl einsetzt, profitiert von einem System, das sowohl technisch als auch wirtschaftlich für die Zukunft gerüstet ist. Dafür sorgt einerseits das Team von ETM mit seinem umfangreichen Know-how in der komplexen Prozessleittechnik. Zum anderen stellen Attribute wie schnelle Erlernbarkeit, vielfältiger Einsatz, durchgängiges Drag&Drop-Engineering, niedrige »Total Cost of Ownership« und Unabhängigkeit von Hardware-Herstellern einen wichtigen ökonomischen Aspekt dar und sichern die getätigten Investitionen langfristig ab.

**Verfügbarkeit von »YesControl«:  
Ab Mitte 2006!**

**A**uf der Fachmesse »SPS/IPC/Drives« 2005 in Nürnberg präsentierte ETM sein neuestes Produkt »YesControl«, das weltweit erstes offenes DCS-System (Distributed-Control-System). Damit werden I/Os, dezentrale Intelligenz, SPS, Feldbus, Vernetzung, Anzeigen und Bedienen sowie volle SCADA-Funktionalität in einem integral System vereint. Features wie Objektorientierung, IEC 61131-Konformität, komplette Durchgängigkeit und viele mehr machen YesControl zu einem der modernsten DCS-Systeme in der Automation. Yes Control zeichnet sich vor allem durch einfaches und erstmals voll durchgängiges Projektieren und effizientes Engineering aus. Ermöglicht wird dieser Umstand durch seinen modernen Aufbau mit so genannten »Automation Objects«. Diese Objekte beinhalten sämtliche Informationen für das Engineering und die Anwendung. Außerdem sind sie wieder verwendbar, was die Projektie-

ETM entwickelt seit 1985 Prozessvisualisierungs- und Steuerungssysteme für den weltweiten Einsatz in komplexen Automatisierungsprojekten. Das Netz von Niederlassungen in Österreich, Deutschland, Schweiz und den Beneluxländern gewährleistet nicht nur internationale Präsenz. Auch technologisches Know-how und das breite Spektrum an Dienstleistungen steht damit quasi vor der Haustür. Viele internationale Kunden aus den Branchen Infrastruktur, Prozess- und Fertigungsindustrie sowie Batch/IT profitieren durch die langfristige Zusammenarbeit mit ETM durch Verlässlichkeit, Kompetenz und Partnerschaft unter Rücksichtnahme der regionalen Gegebenheiten.

**ETM professional control GmbH**  
Kasernenstraße 29  
7000 Eisenstadt  
Tel.: (02682) 741-0  
Fax: (02682) 741-107  
E-Mail: [info@etm.at](mailto:info@etm.at)  
[www.etm.at](http://www.etm.at)

